

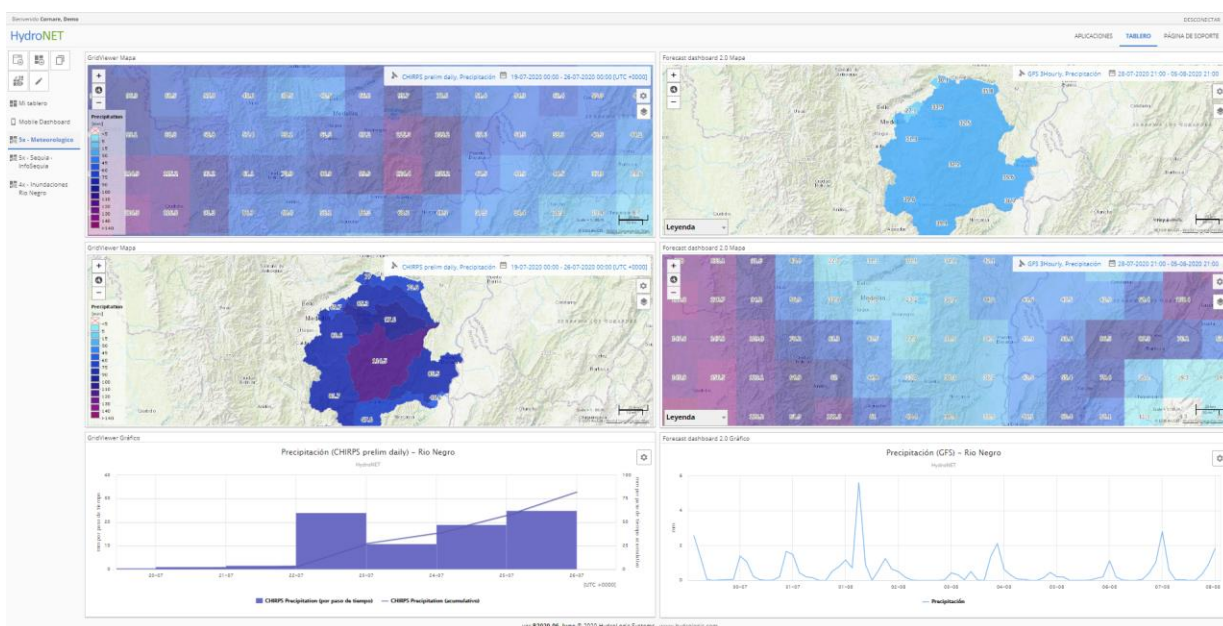
Actualmente, las entidades encargadas de gestionar los recursos hídricos en el Territorio Nacional y los usuarios del agua requieren herramientas ágiles para la toma de decisiones. Permitiéndoles a profesionales del agua planificar y formular soluciones asertivas ante el aumento de la presión a estos recursos y el cambio climático.

HERMANA hace precisamente eso.



¿Qué es HERMANA?

HERMANA, HErramienta para el MANejo integral del Agua, es una solución integrada en línea creada para asistir a gerentes y especialistas de recursos hídricos en tomar acciones críticas, basadas en observaciones recientes y predicciones, que les permitan una gestión sostenible y equitativa de los recursos hídricos. HERMANA les permite acceder y visualizar información actualizada sobre la disponibilidad, la demanda y el uso del agua. Para ello, la plataforma tiene la capacidad de mostrar en tiempo real información (meteorológica, hidrológica, de agua subterránea, de calidad del agua, de monitoreo por satélite, entre otros), de pronósticos, indicadores de sequía, mapas, así como información del sistema hidrológico local si está disponible.



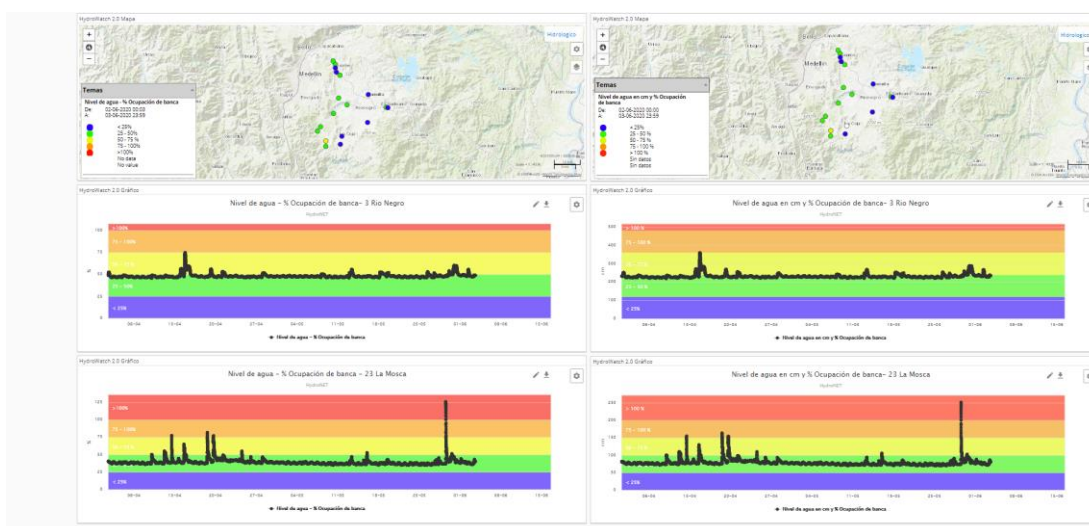
HERMANA, es una solución digital que hace uso de tres herramientas principales como son: HydroNET, un Centro de Control en Línea desarrollado por HydroLogic, Delft-FEWS una plataforma abierta para procesos hidrológicos desarrollada por Deltares y InfoSequia una plataforma de monitoreo de sequías y su impacto desarrollada por FutureWater. En Colombia es comercializada a través de Awaio SAS.



Las ventajas de HERMANA para ustedes

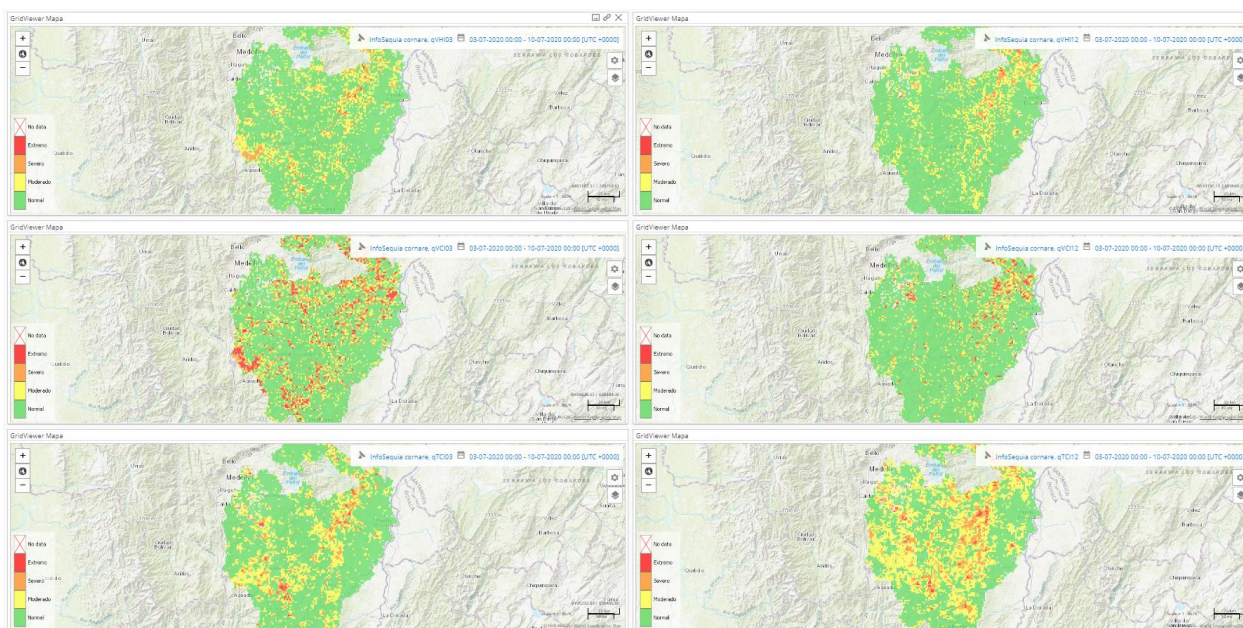
HERMANA ofrece las siguientes ventajas:

- Un mayor conocimiento del estado actual y de pronóstico del sistema hidrológico (la calidad del agua, la disponibilidad de agua, el clima, el estado de la sequía, etc.).
- Centraliza la información en un solo sitio. Los tableros personalizados en línea ofrecen acceso directo a la información que se necesita, reduciendo la necesidad de buscar datos dentro de la organización. Para hacer uso de los tableros y los informes, no se requieren conocimientos especializados de programación.
- Acceso en tiempo real a datos meteorológicos históricos, actuales y pronosticados.
- Conocimientos en profundidad sobre el estado de sequía actual de cuencas y subcuencas y su impacto en la vegetación, por medio del uso de datos satelitales procesados e indicadores de sequía.
- HERMANA permite generar de forma automática informes sobre la gestión del agua para los diferentes grupos de interés.



¿Qué hace HERMANA?

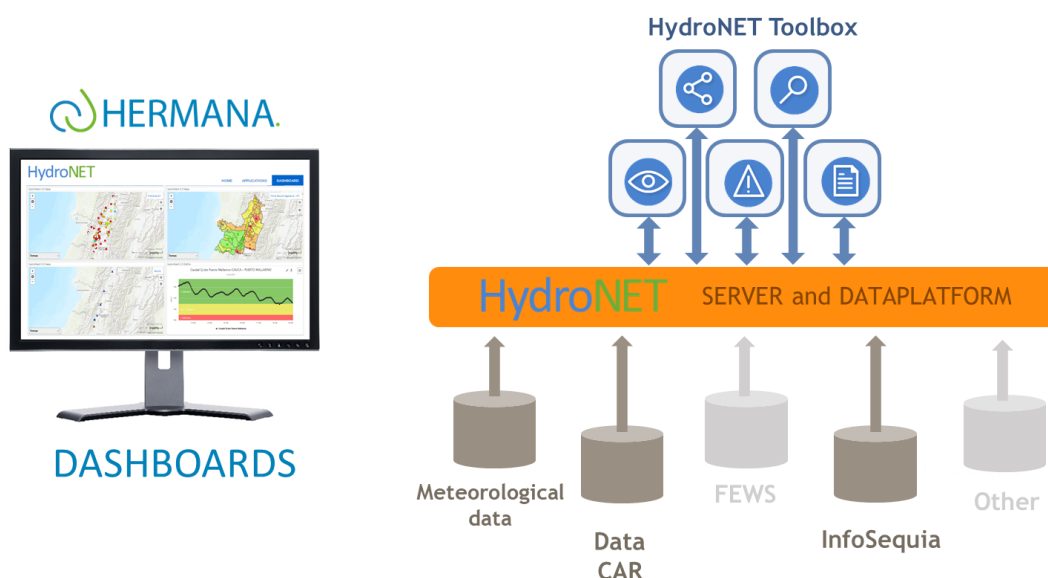
A través de HERMANA, los datos y la información son procesados empleando el estado del arte en el procesamiento de información hídrica. De esta manera, por ejemplo, un profesional del agua, en una entidad pública encargada de la gestión del riesgo, tiene la posibilidad de identificar si el sistema hidrológico está en una situación de alerta, tal como sucede cuando los valores de caudal de los ríos sobrepasan umbrales de alerta de inundación previamente establecidos. De la misma manera un funcionario de una Corporación Ambiental puede hacer seguimiento de los parámetros de calidad del agua que ocurren en un río y compararlos con umbrales de acuerdo con valores fisicoquímicos establecidos por la ley. Finalmente, puede ser de utilidad para los gerentes especialistas de empresas generadoras hidroeléctricas para el seguimiento de las condiciones hidrológicas de una cuenca y tomar las decisiones acordes a los pronósticos.



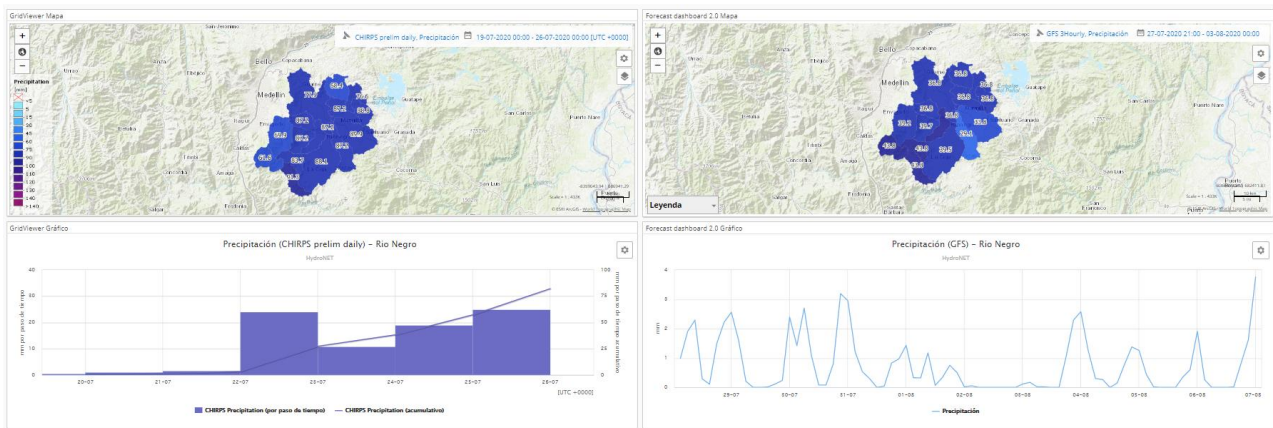
HERMANA genera de forma automática tableros de control personalizados, pronósticos, alertas, reportes e informes, entre otros, contextualizados a las necesidades de los territorios y de sus partes interesadas. El acceso a HERMANA se hace a través de un portal de Internet, basta tener una conexión a la red para acceder a la plataforma, permitiendo a especialistas acceder a la plataforma desde casi cualquier sitio, y en situaciones de pandemia con la que actualmente estamos enfrentando.

Cada plataforma HERMANA es desarrollada de acuerdo con las necesidades específicas de los clientes. Para ello, el sistema es diseñado de forma conjunta, mediante procesos participativos y colaborativos, y así llegar a un diseño que satisfice las necesidades de los usuarios y del territorio. El trabajo consiste en la definición de casos prácticos de toma de decisiones, a partir de los cuales se definen los tableros de control e informes automatizados y en tiempo real. Algunos tableros de control que se han implementado tiene como objetivo:

- asegurar la disponibilidad de agua para el abastecimiento
- gestionar las sequías y su impacto
- gestionar las inundaciones
- gestionar la contaminación de pozos



En el contexto Colombiano, para proporcionar los datos se pueden establecer conexiones en línea entre el Portal HydroNET y las siguientes fuentes de datos locales: FEWS-Colombia del IDEAM, e InfoSequia, así como productos de precipitación CuasiReal como CHIRPS o productos de pronósticos provenientes del "Global Forecasting System" de la NOAA. Mediante las herramientas de configuración de HydroNET también se pueden configurar mapas con los colores de las alertas, gráficos; y se puede tener la capacidad de compartir la información pertinente con sus socios y otros actores interesados.



Suscripción a HERMANA

HERMANA es una solución de tipo SaaS (software como servicio, por sus siglas en inglés), que implica que para acceder a la plataforma, solo se necesita un navegador de Internet. Para aprovechar las funciones de HERMANA, es necesario contratar una suscripción anual. Esta suscripción incluye los siguientes aspectos:

- Acceso al servicio de asistencia y de soporte técnico del servicio HERMANA, y de HydroNET.
- Número ilimitado de usuarios de HERMANA.
- Acceso las 24 horas al día y los 7 días de la semana a los tableros de control y las aplicaciones de HERMANA mediante un navegador de Internet.
- Mantenimiento de las conexiones de datos
- Funcionamiento, alojamiento y mantenimiento continuos de las plataformas HydroNET e InfoSequía.
- Costos de recopilación, procesamiento y almacenamiento de los datos satelitales de InfoSequía y GFS.
- Soporte técnico para la configuración de nuevos tableros de control de HERMANA
- Actualizaciones automáticas de los softwares HydroNET e InfoSequía, tanto para asegurar el continuo funcionamiento del producto como para agregarle nuevas funciones.